



К73-28-1

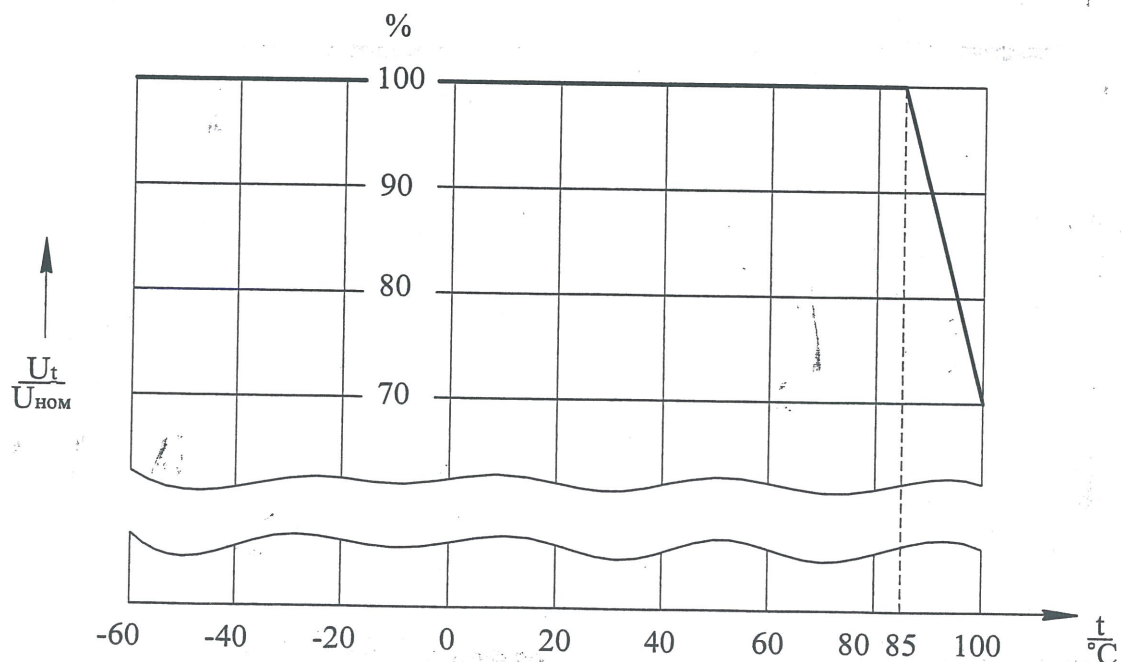
конденсаторы с металлизированными обкладками
с полиэтилентерефталатным диэлектриком
помехоподавляющие уплотненные неизолированные

Номинальные токи конденсаторов в интервалах рабочих температур от минус 60 до плюс 85° С приведены в таблице 3.

Таблица 3

Номинальное напряжение, В, постоянное/переменное	Номинальный ток, А	Интервал рабочих температур, ° С	Интервал давлений
500 / 220	70	от минус 60 до плюс 85	от 0,00013 до 2,66 Па (от 10^{-6} до $2 \cdot 10^{-2}$ мм рт. ст.) от 1596 до 294000 Па (от 12 до 2210 мм рт. ст.)
650;1000 / 380			от 0,00013 до 0,665 Па (от 10^{-6} до $5 \cdot 10^{-3}$ мм рт. ст.) от 5320 до 294000 Па (от 40 до 2210 мм рт. ст.)

Зависимость допускаемого постоянного и переменного синусоидального (эффективное значение) напряжения на конденсаторе U_t в интервале рабочих температур от минус 60 до плюс 100° С

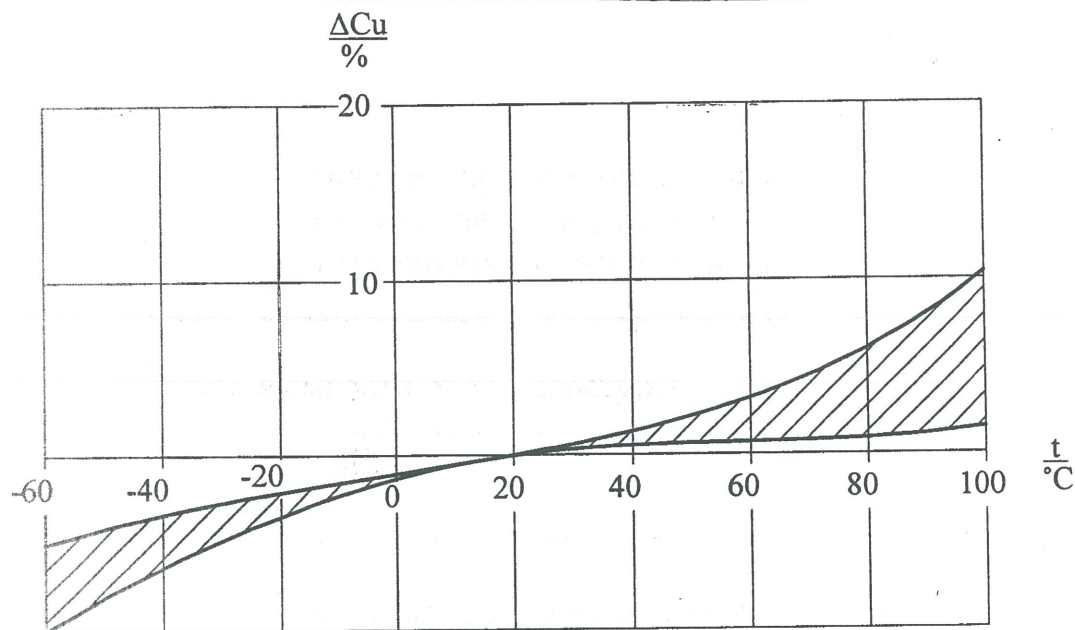




К73-28-1

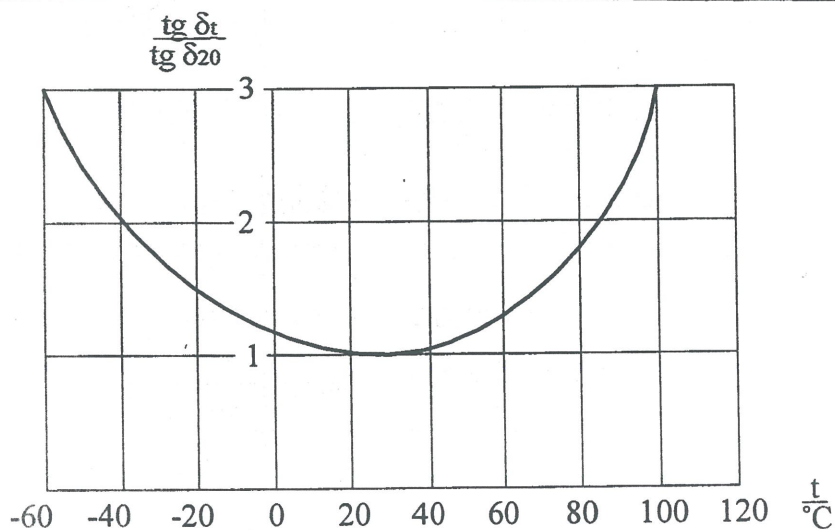
конденсаторы с металлизированными обкладками
с полиэтилентерефталатным диэлектриком
помехоподавляющие уплотненные неизолированные

Зависимость изменения емкости от температуры



ΔC_u - относительное изменение ёмкости

Зависимость тангенса угла потерь от температуры



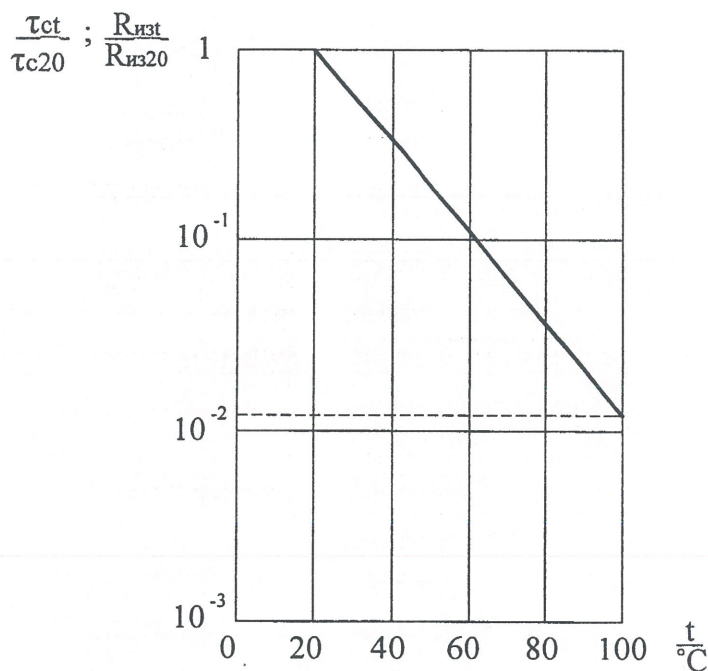
$\text{tg } \delta_t$ - тангенс угла потерь при температуре t , °C;
 $\text{tg } \delta_{20}$ - тангенс угла потерь при температуре 20 °C.



К73-28-1

конденсаторы с металлизированными обкладками
с полиэтилентерефталатным диэлектриком
помехоподавляющие уплотненные неизолированные

Зависимость сопротивления изоляции и постоянной времени между выводами
от температуры



$R_{изt}$ - сопротивление изоляции между выводами при температуре t , °C;
 $R_{из20}$ - сопротивление изоляции между выводами при температуре 20 °C;
 τ_{ct} - постоянная времени между выводами при температуре t , °C;
 τ_{c20} - постоянная времени между выводами при температуре 20 °C;